

Mogi das Cruzes, 14 de abril de 2025 – A Helbor Empreendimentos S.A. (B3:HBOR3), incorporadora residencial, anuncia hoje os resultados operacionais preliminares e não auditados relativos ao primeiro trimestre de 2025 (“1T25”).

DESTAQUES OPERACIONAIS 1T25

- As **Vendas Brutas Totais** alcançaram **R\$ 618,6 milhões**, crescimento de 39,5% em relação ao mesmo período de 2024 e de 7,7% na comparação com o 4T24. A participação da Helbor nesse volume foi de 44,2%. As vendas do trimestre foram compostas por 38% de unidades lançadas, 36% de unidades em construção e 26% de estoque pronto, demonstrando equilíbrio entre diferentes fases do portfólio.
- A **Velocidade de Vendas (VSO)** Total foi de 21,5%, representando um avanço de 7,5 pontos percentuais frente ao 1T24. O VSO da Parte Helbor atingiu 17,6%, um aumento de 5,0 p.p. em relação ao mesmo período do ano anterior.
- Durante o 1T25, a Companhia realizou **três lançamentos**, totalizando um **VGVLíquido de R\$ 491,3 milhões**, dos quais 30% correspondem à participação da Helbor.
- Também foram concluídas as **entregas** de dois empreendimentos o Elo Duo Caminhos da Lapa e o Grand Home Patteo Klabin – 2ª Fase, somando um **VGVLíquido de R\$ 597,3 milhões**, sendo 45% Parte Helbor.
- Os **repasses totais** do trimestre totalizaram **R\$ 477,2 milhões**, 63,5% desse montante relacionado à participação da Helbor. O volume representa um crescimento de 44,2% em comparação ao primeiro trimestre de 2024.



INDICADORES OPERACIONAIS

Laçamentos	1T25	1T24	1T25 x 1T24	4T24	1T25 x 4T24
VGV Lançado Total (R\$ mil) ¹	491.349	349.409	40,6%	505.010	-2,7%
VGV Lançado Helbor (R\$ mil) ¹	146.352	69.882	109,4%	404.008	-63,8%
Participação Helbor ¹	29,8%	20,0%	48,9%	80,0%	-62,8%
Unidades Lançadas ¹	903	614	47,1%	435	107,6%
Empreendimentos Lançados	3	1	200,0%	3	0,0%
Vendas					
VGV Total (R\$ mil)	618.580	443.347	39,5%	574.502	7,7%
VGV Helbor (R\$ mil)	273.204	224.271	21,8%	370.771	-26,3%
Participação Helbor ¹	44,2%	50,6%	-6,4 p.p.	64,5%	-20,4 p.p.
Unidades Vendidas	1.206	516	133,7%	787	53,2%
Velocidade de Vendas (VSO)					
VSO Total	21,5%	14,0%	7,5 p.p.	20,5%	1,0 p.p.
VSO Helbor	17,6%	12,6%	5,0 p.p.	21,8%	-4,2 p.p.

1 - Líquido de permuta

LANÇAMENTOS

A Helbor realizou **três lançamentos** ao longo do 1T25, totalizando um VGV líquido de R\$ 491,3 milhões, dos quais 30% correspondem à participação da Companhia. O VSO Total dos lançamentos foi de 48,0%, enquanto o VSO da Parte Helbor atingiu 36,9%.

Dentre os destaques do trimestre, está o lançamento do Supreme Anália Franco, desenvolvido em parceria com a Cury. O empreendimento é fruto de uma negociação realizada em 2024, quando a Helbor vendeu o terreno localizado na Rua Guapeva por meio de permuta financeira, mantendo 20% de participação no resultado do projeto.

Laçamentos (R\$ mil)	Localização	Segmento	Unid.	VGV Total Líquido ¹	Part. Helbor	VGV Helbor Líquido ¹	% Vendido	Resultado
Fazenda Itapety	Mogi das Cruzes	Alto	164	152.744	25%	38.186	21%	Equivalência
Supreme Anália Franco	São Paulo	Econômico	625	203.789	20%	40.758	92%	Equivalência
Clube Patteo São Bernardo - 1ª Fase	São Bernardo	Médio Alto	114	134.816	50%	67.408	12%	Consolidado
Total 1T25 - 3 Empreendimentos			903	491.349	30%	146.352	48%	

1 - Líquido de permuta

VENDAS CONTRATADAS

As Vendas Brutas Totais no 1T25 atingiram R\$ 618,6 milhões, representando um crescimento de 39,5% em relação ao 1T24 e de 7,7% frente ao 4T24. A parcela correspondente à Helbor foi de 44,2% do total do trimestre. Desse montante, R\$ 299,1 milhões serão consolidados no resultado do período, enquanto R\$ 319,5 milhões serão reconhecidos via equivalência patrimonial.

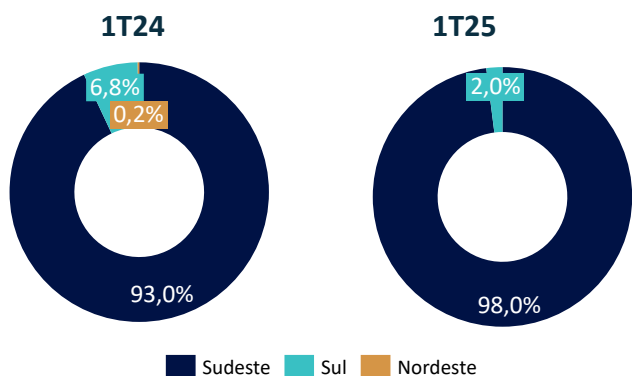
Do total de Vendas Brutas no trimestre, 38,2% referem-se a unidades lançadas, 35,7% a unidades em construção e 26,1% à comercialização de unidades prontas.

A Velocidade de Vendas Total (VSO) alcançou 21,5% no 1T25, um avanço de 7,5 p.p. em comparação com o 1T24 e de 1,0 p.p. em relação ao 4T24. O VSO da Parte Helbor foi de 17,6%, representando um aumento de 5,0 p.p. na comparação anual, refletindo o bom desempenho das vendas, e uma redução de 4,2 p.p. em relação ao trimestre anterior.

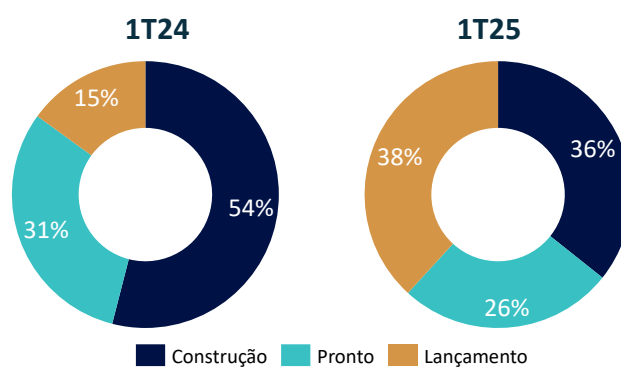
Os distratos totalizaram R\$ 143,0 milhões no período, correspondentes a 227 unidades, sendo 53,4% referentes à Parte Helbor. Importante destacar que 100% dessas unidades foram revendidas ainda no mesmo trimestre, com um ganho de preço médio de 8% sobre o valor da venda original, o que reforça a atratividade dos produtos e a eficiência do processo comercial.

Vendas Totais	1T25	1T24	1T25 x 1T24	4T24	1T25 x 4T24
Altíssimo	36.838	51.822	-28,9%	70.886	-48,0%
Alto	41.019	50.217	-18,3%	55.259	-25,8%
Comercial	6.538	15.022	-56,5%	8.024	-18,5%
Médio Alto	234.370	191.599	22,3%	332.972	-29,6%
Médio	90.107	118.578	-24,0%	81.756	10,2%
Econômico	209.708	16.108	1201,9%	25.605	719,0%
Total Geral	618.580	443.347	39,5%	574.502	7,7%

VENDAS TOTAIS REGIÃO



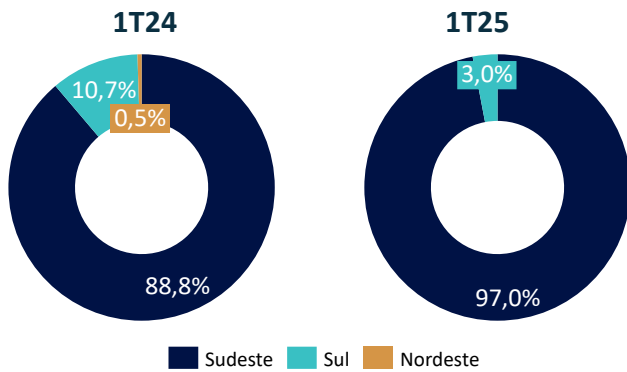
VENDAS TOTAIS STATUS



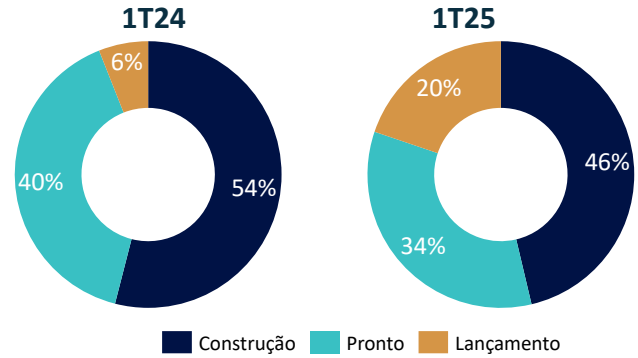
Vendas contratadas parte Helbor:

Vendas % Helbor	1T25	1T24	1T25 x 1T24	4T24	1T25 x 4T24
Altíssimo	20.991	27.698	-24,2%	38.857	-46,0%
Alto	32.425	40.488	-19,9%	41.664	-22,2%
Comercial	6.437	11.107	-42,0%	7.990	-19,4%
Médio Alto	113.879	96.124	18,5%	219.949	-48,2%
Médio	44.225	37.107	19,2%	41.100	7,6%
Econômico	55.247	11.747	370,3%	21.211	160,5%
Total Geral	273.204	224.271	21,8%	370.771	-26,3%

VENDAS HELBOR REGIÃO

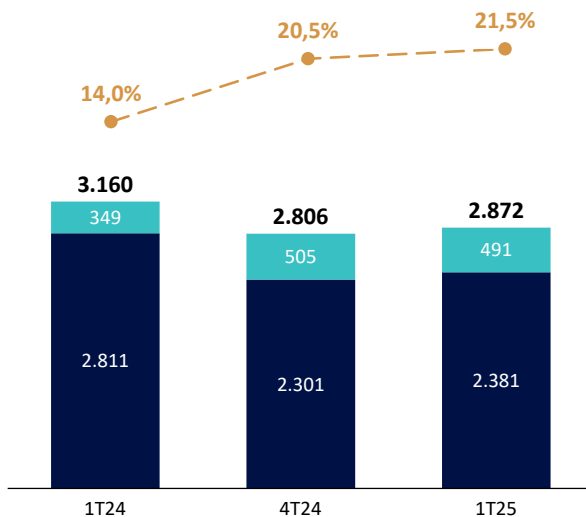


VENDAS HELBOR STATUS

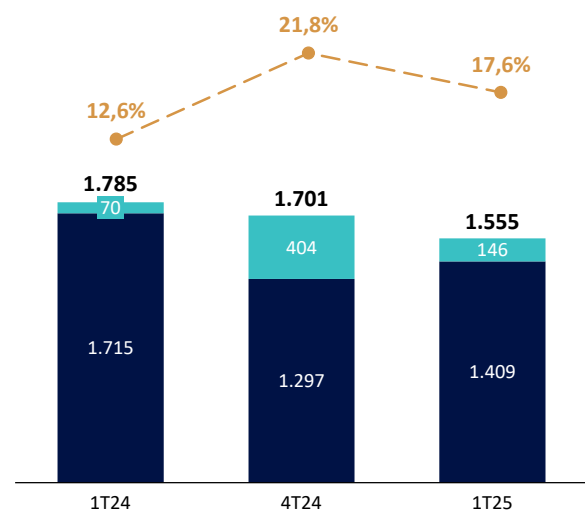


Os gráficos abaixo apresentam a abertura dos estoques e **VSO Total e Parte Helbor**:

VSO Total (%) e Oferta (R\$ milhões)



VSO Helbor (%) e Oferta Helbor (R\$ milhões)

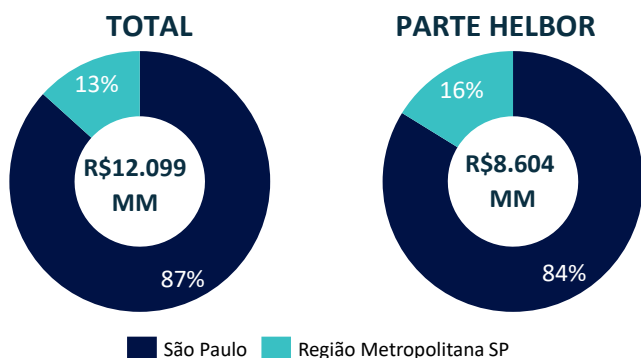


■ Lançamentos ■ Estoque inicial —●— VSO Total

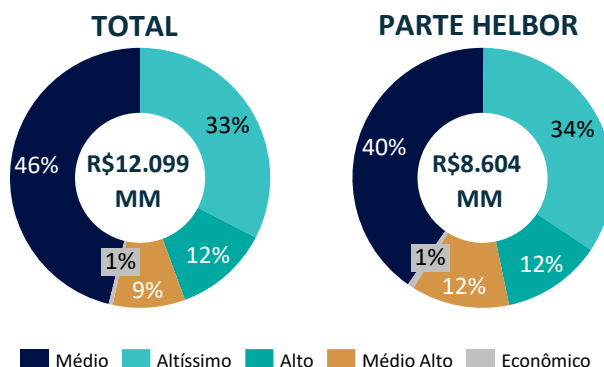
LANDBANK

Ao final do primeiro trimestre de 2025, o *landbank* total da Companhia atingiu um VGV bruto potencial de R\$ 12,1 bilhões, dos quais 71% são participação da Helbor. A movimentação do período é explicada pelas baixas de terrenos em função dos lançamentos realizados; inclusão da segunda fase do terreno Semp, após o aumento do potencial construtivo decorrente da revisão do Plano Diretor; e atualização do VGV potencial da base de terrenos.

ABERTURA POR CIDADE



ABERTURA POR SEGMENTO



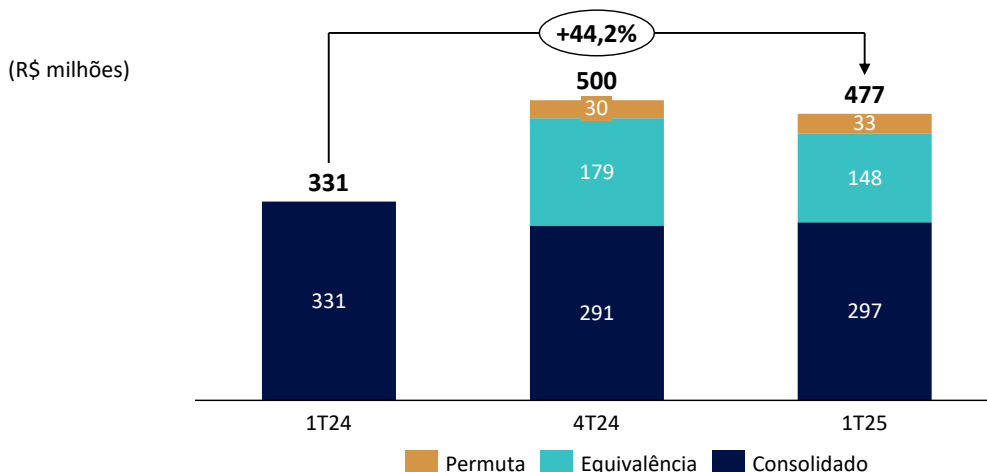
ENTREGAS E REPASSES

Durante o 1T25, a Companhia concluiu a entrega de dois empreendimentos na cidade de São Paulo, totalizando 616 unidades e um VGV total líquido de R\$ 597,3 milhões, dos quais 45% correspondem à participação da Helbor. Destaca-se que 65% já foi repassado ao longo do próprio trimestre, refletindo a agilidade no processo de financiamento e a boa aceitação dos produtos junto aos clientes.

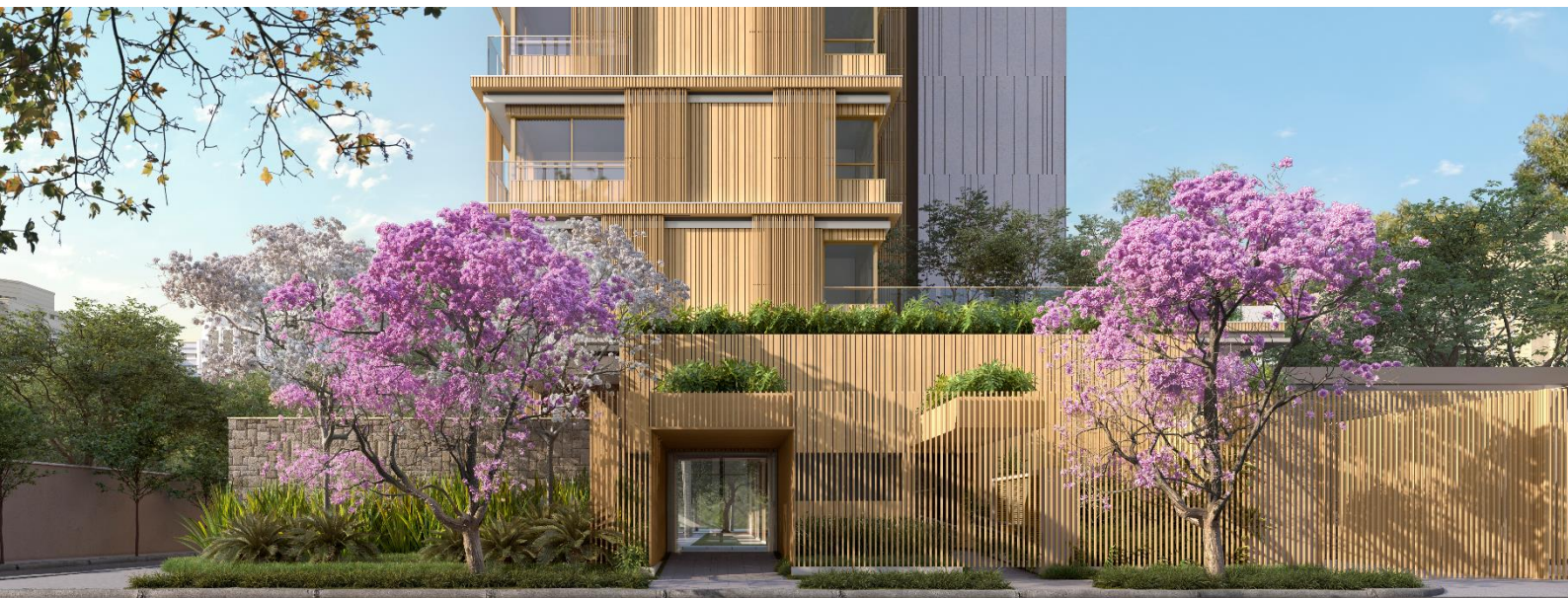
Entregas	Localização	Segmento	Unid. ¹	VGV Total Líquido ¹	Part. Helbor	VGV Helbor Líquido ¹	% Vendido	% Repassado/Quitado ²	Resultado
ELO Duo – Caminhos da Lapa	São Paulo	Médio	376	221.061	18%	40.385	72%	66%	Equivalência
Helbor Grand Home Patteo Klabin - 2ª Fase	São Paulo	Alto	240	376.193	60%	225.716	98%	63%	Consolidado
Total 1T25 - 2 Empreendimentos			616	597.254	45%	266.101	85%	65%	

1 - Líquido de permuta | 2 - Valor calculado sobre as unidades vendidas

No 1T25, os **Repasses Totais** alcançaram R\$ 477,2 milhões, dos quais R\$ 296,7 milhões foram consolidados, R\$ 148,0 milhões reconhecidos via equivalência patrimonial, e R\$ 32,6 milhões relacionados a permutas. A participação da Helbor nesses repasses foi de 63,5%. O volume representa um crescimento de 44,2% em relação ao 1T24 e uma redução de 4,6% frente ao 4T24,



FALE COM RI



Empreendimento Figueira Leopoldo

Leonardo Piloto

CFO/DRI

Lúcia César

Gerente Relações com Investidores

Luís Monteiro

Equipe Relações com Investidores

Bruno Vitiello

Equipe Relações com Investidores



ri@helbor.com.br | RI.HELBOR.COM.BR



+55 (11) 3174-1211

Mogi das Cruzes, April 14th, 2025 - Helbor Empreendimentos S.A. (B3:HBOR3), a Real Estate developer, announces today its preliminary and unaudited operating results for the first quarter of 2025 ("1Q25")

OPERATIONAL HIGHLIGHTS 1Q25

- **Total gross sales** reached **BRL 618.6 million**, an increase of 39.5% compared to the same period in 2024 and 7.7% compared to 4Q24. Helbor's share of this volume was 44.2%. Sales in the quarter were made up of 38% of units launched, 36% of units under construction and 26% of ready stock, demonstrating a balance between the different phases of the portfolio.
- **Sales over Supply (SoS)** was 21.5%, up 7.5 percentage points on 1Q24. Helbor's SoS was 17.6%, an increase of 5.0 p.p. compared to the same period last year.
- During 1Q25, the company **launched three projects**, totaling a **net PSV of BRL 491.3 million**, of which 30% was Helbor's Share.
- Elo Duo Caminhos da Lapa and Grand Home Patteo Klabin - 2nd Phase developments were also **delivered, totaling a net PSV of BRL 597.3 million**, 45% of which is Helbor's Share.
- The **onlendings** of the quarter totaled **BRL 477.2 million**, 63.5% of which was Helbor's share. The volume represents an increase of 44.2% compared to the first quarter of 2024.



INDICADORES OPERACIONAIS

Launches	1Q25	1Q24	1Q25 x 1Q24	4Q24	1Q25 x 4Q24
Total Launched PSV (R\$ thousand) ¹	491,349	349,409	40.6%	505,010	-2.7%
Helbor Launched PSV (R\$ thousand) ¹	146,352	69,882	109.4%	404,008	-63.8%
Helbor's Share ¹	29.8%	20.0%	48.9%	80.0%	-62.8%
Units Launched ¹	903	614	47.1%	435	107.6%
Developments Launched	3	1	200.0%	3	0.0%
Sales					
Total PSV (R\$ thousand)	618,580	443,347	39.5%	574,502	7.7%
Helbor's PSV (R\$ thousand)	273,204	224,271	21.8%	370,771	-26.3%
Helbor's Share ¹	44.2%	50.6%	-6.4 p.p.	64.5%	-20.4 p.p.
Units Sold	1,206	516	133.7%	787	53.2%
Sales over Suply (SoS)					
SoS Total	21.5%	14.0%	7.5 p.p.	20.5%	1.0 p.p.
SoS Helbor	17.6%	12.6%	5.0 p.p.	21.8%	-4.2 p.p.

1 – Net of swaps

LAUNCHES

Helbor **launched three projects** in 1Q25, totaling a net PSV of BRL 491.3 million, of which 30% corresponded to the company's share. The total SoS of the launches was 48.0%, while Helbor's Share SoS was 36.9%.

Among the highlights of the quarter is Supreme's Anália Franco launch, developed in partnership with Cury. The development is the result of a negotiation concluded in 2024, when Helbor sold the land located on Rua Guapeva through a financial swap, keeping a 20% share in the project's results.

Developments (PSV in R\$ '000)	Location	Segment	Units	Total Net PSV	Helbor's Share	Helbor Net PSV	% Sold	Income
Fazenda Itapety	Mogi das Cruzes	High	164	152,744	25%	38,186	21%	Equity
Supreme Anália Franco	São Paulo	Economic	625	203,789	20%	40,758	92%	Equivalência
Helbor Clube Patteo São Bernardo - 1st Stage	São Bernardo	Medium High	114	134,816	50%	67,408	12%	Consolidado
Total 1Q25 - 3 Developments			903	491,349	30%	146,352	48%	

1 – Net of exchange

CONTRACTED SALES

Total Gross Sales in 1Q25 reached BRL 618.6 million, representing a 39.5% growth compared to 1Q24 and 7.7% compared to 4Q24. Helbor's share was 44.2% of the quarter's total. Of this amount, BRL299.1 million will be consolidated in the result for the period, while BRL319.5 million will be recognized via equity equivalence.

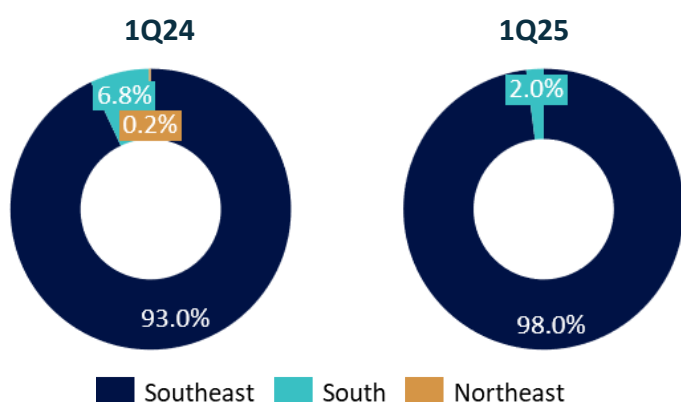
Of the total Gross Sales in the quarter, 38.2% refer to launches, 35.7% to units under construction and 26.1% to finished units.

Total Sales over Supply (SoS) reached 21.5% in 1Q25, an increase of 7.5 p.p. compared to 1Q24 and 1.0 p.p. compared to 4Q24. Helbor's SoS was 17.6%, representing an increase of 5.0 p.p. year-on-year, reflecting the good sales performance, and a reduction of 4.2 p.p. in relation to the previous quarter.

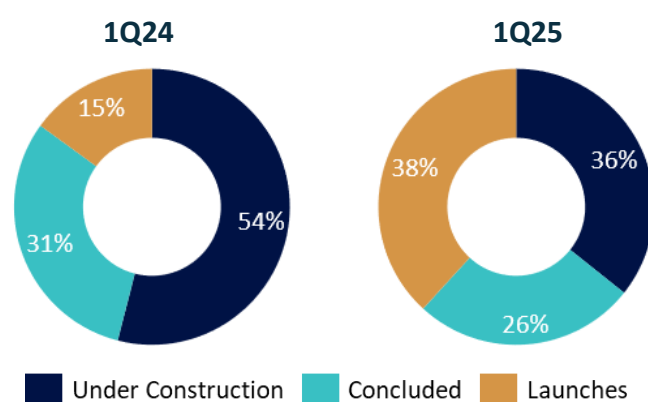
Cancellations totaled BRL 143.0 million in the period, corresponding to 227 units, 53.4% of which related to Helbor's Share. It is important to note that 100% of these units were resold in the same quarter, with an average price gain of 8% on the original sale value, which reinforces the attractiveness of the products and the efficiency of the commercial process.

Sales (100%)	1Q25	1Q24	1Q25 x 1Q24	4Q24	1Q25 x 4Q24
Ultra High	36,838	51,822	-28.9%	70,886	-48.0%
High	41,019	50,217	-18.3%	55,259	-25.8%
Commercial	6,538	15,022	-56.5%	8,024	-18.5%
Medium High	234,370	191,599	22.3%	332,972	-29.6%
Medium	90,107	118,578	-24.0%	81,756	10.2%
Economic	209,708	16,108	1201.9%	25,605	719.0%
Total	618,580	443,347	39.5%	574,502	7.7%

TOTAL SALES - REGION

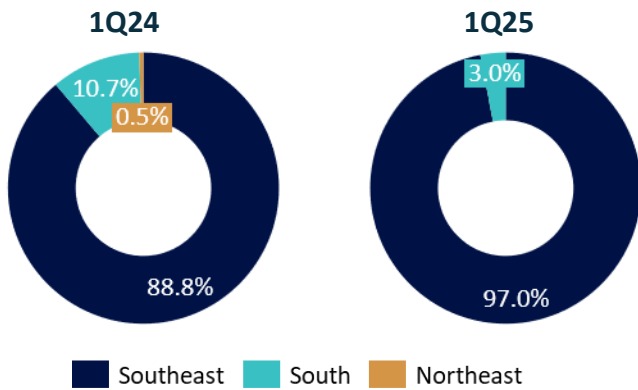


TOTAL SALES - STATUS

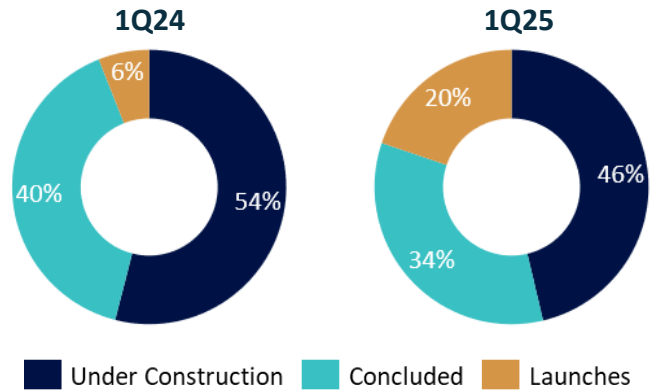


Sales (% Helbor)	1Q25	1Q24	1Q25 x 1Q24	4Q24	1Q25 x 4Q24
Ultra High	20,991	27,698	-24.2%	38,857	-46.0%
High	32,425	40,488	-19.9%	41,664	-22.2%
Commercial	6,437	11,107	-42.0%	7,990	-19.4%
Medium High	113,879	96,124	18.5%	219,949	-48.2%
Medium	44,225	37,107	19.2%	41,100	7.6%
Economic	55,247	11,747	370.3%	21,211	160.5%
Total	273,204	224,271	21.8%	370,771	-26.3%

HELBOR'S SHARE SALES - REGION

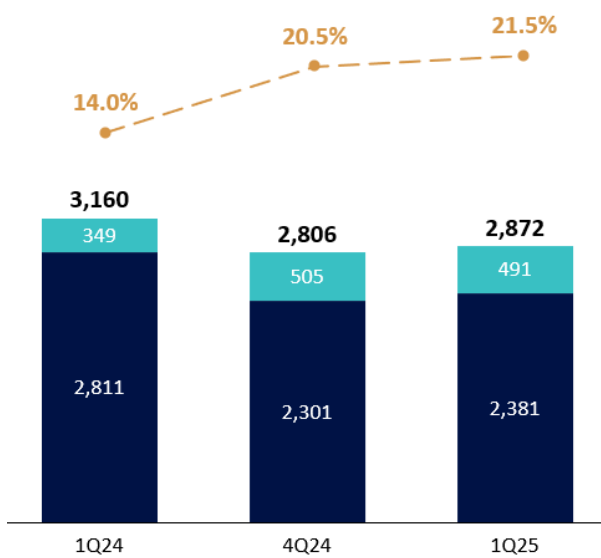


HELBOR'S SHARE SALES - STATUS

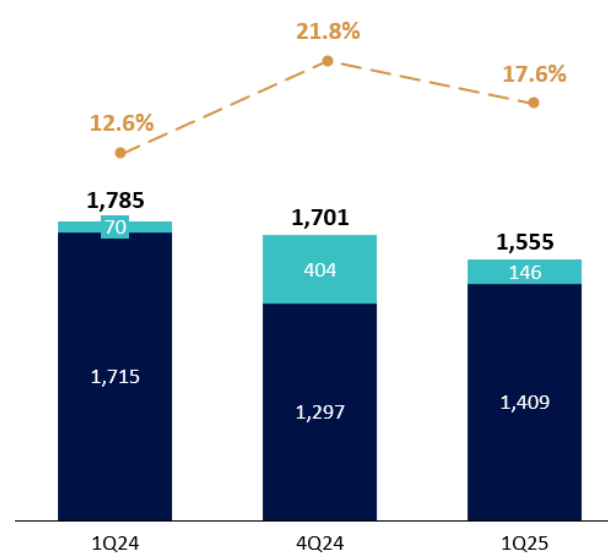


The graphs below show the opening of **inventory** and **SoS Total** and **Helbor's Share**:

Total SoS (%) and Inventory (BRL million)



Helbor's Shares SoS (%) and Inventory (BRL million)

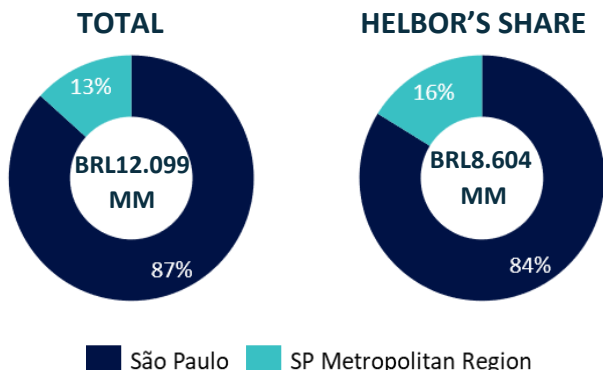


■ Launches ■ Inventory beginning of period —●— SoS Total

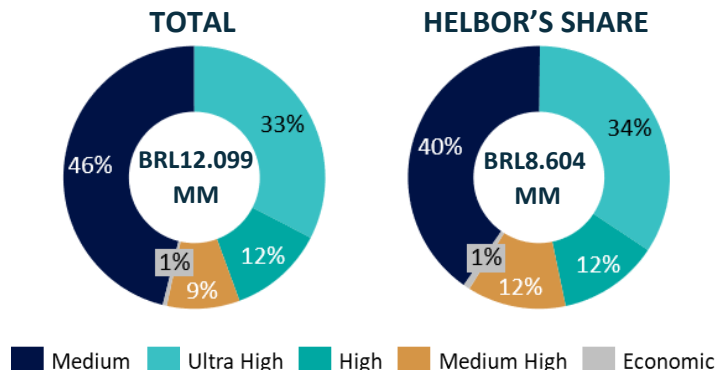
LANDBANK

At the end of the first quarter of 2025, the company's total landbank reached a potential gross PSV of BRL 12.1 billion, of which 71% is Helbor's share. The movement in the period is explained by the launches of the quarter; the inclusion of the second phase of the Semp site, following the increase in construction potential resulting from the revision of the Master Plan; and the updating of the potential PSV of the land base.

BREAKDOWN BY CITY



BREAKDOWN BY SEGMENT



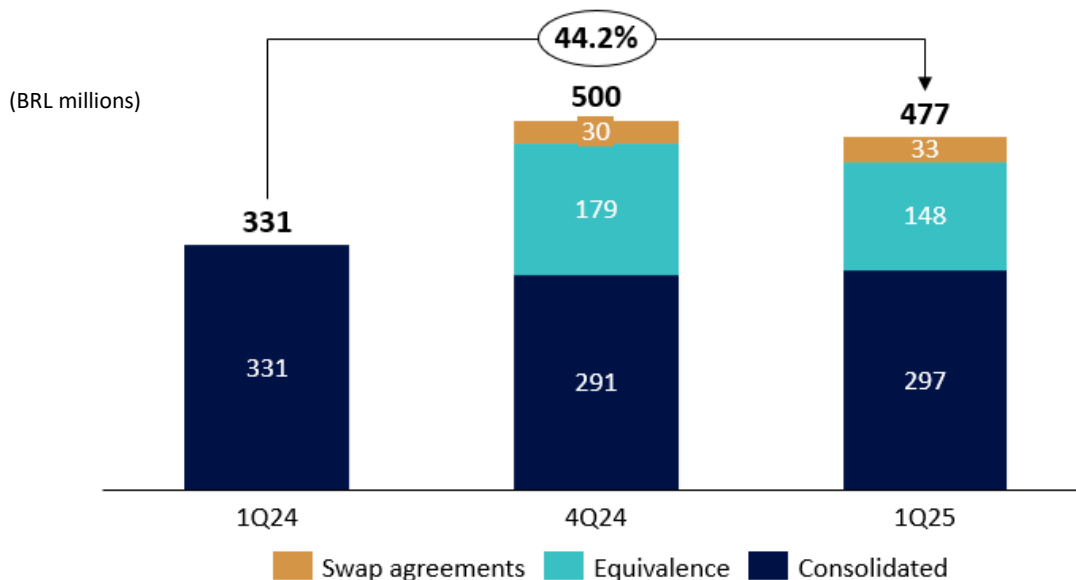
DELIVERIES AND ONLENDINGS

During 1Q25, the company completed the delivery of two projects in the city of São Paulo, totaling 616 units and a total net PSV of BRL 597.3 million, of which 45% corresponds to Helbor's share. It is noteworthy that 65% was already onlent during the quarter itself, reflecting the agility of the financing process and the good acceptance of the products by customers.

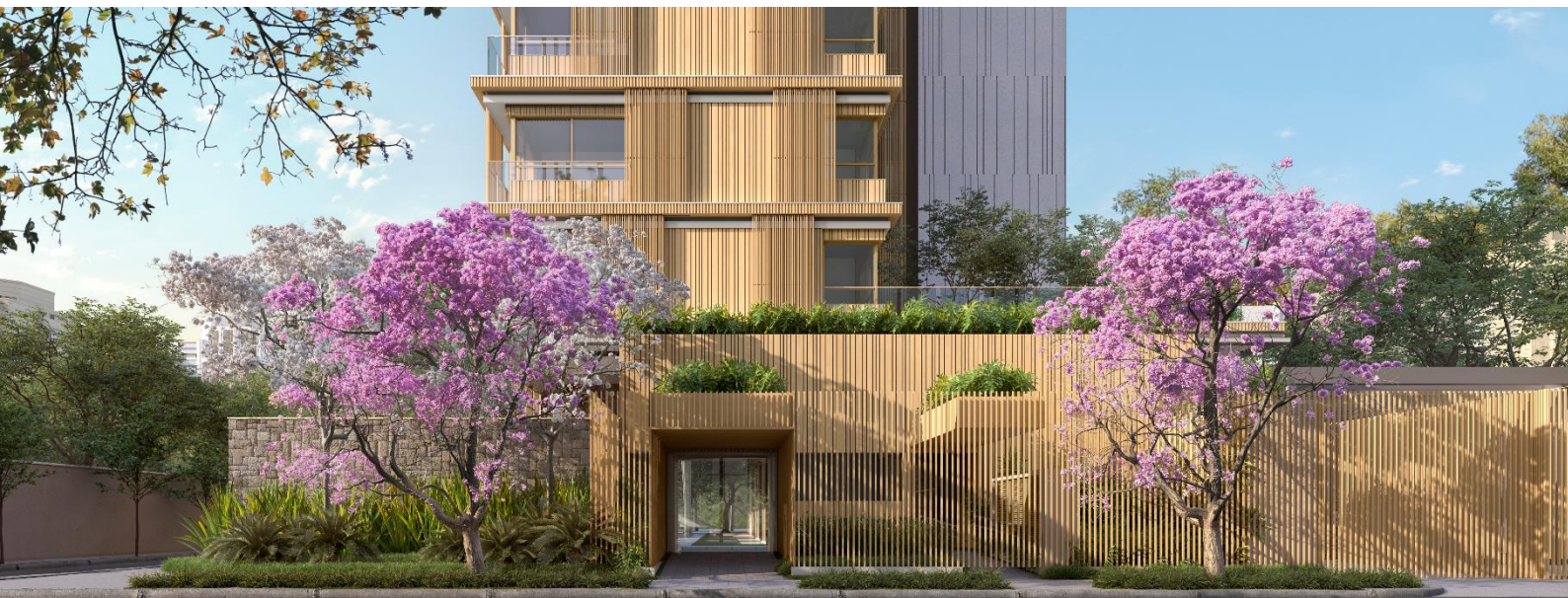
Delivered Developments	Location	Segment	Units ¹	Total Net PSV ¹	Helbor's Share	Helbor Net PSV ¹	% Sold	% Onlending/Paid ²	Income
ELO Duo – Caminhos da Lapa	São Paulo	Medium	376	221,061	18%	40,385	72%	66%	Consolidated
Helbor Passeo Patteo Mogilar- 2° Stage	São Paulo	High	240	376,193	60%	225,716	98%	63%	Consolidated
Total 1Q25 - 2 Developments			616	597,254	45%	266,101	85%	65%	

1 – Net of Exchange | 2 – Value calculated on units sold

In 1Q25, **Total Onlendings** reached BRL 477.2 million, of which BRL296.7 million were consolidated, BRL 48.0 million recognized via equity equivalence, and BRL32.6 million related to swaps. Helbor's share of these transfers was 63.5%. The volume represents growth of 44.2% compared to 1Q24 and a reduction of 4.6% compared to 4Q24.



TALK TO IR



Figueira Leopoldo Development

Leonardo Piloto
CFO/DRI

Lúcia César
Investor Relations Manager

Luís Monteiro
Investor Relations Team

Bruno Vitiello
Investor Relations Team



ri@helbor.com.br | RI.HELBOR.COM.BR



+55 (11) 3174-1211