

Apresentação de Resultados 2T24/2T23



Triunfo
PARTICIPAÇÕES E INVESTIMENTOS

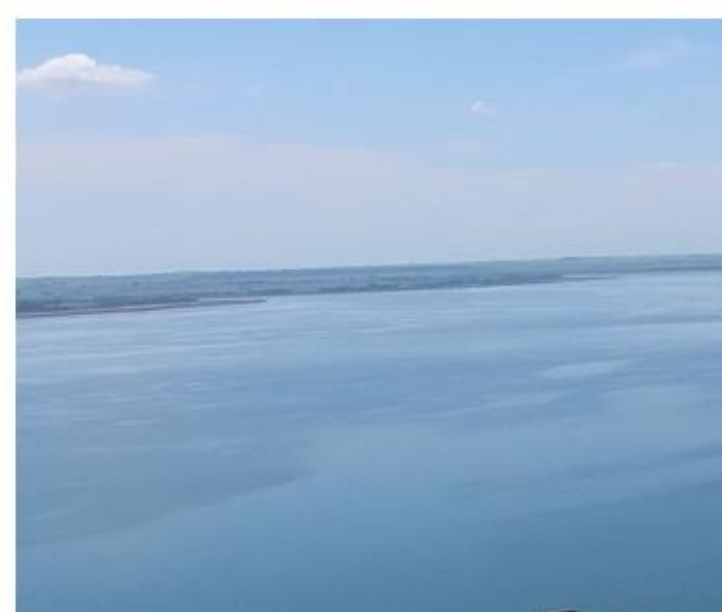


Disclaimer

As informações financeiras são pro forma e estão consolidadas na participação da Triunfo em cada negócio, enquanto as informações operacionais refletem a totalidade dos negócios. O resultado do período, em comparação aos valores contábeis, não muda em função da forma de consolidação. Os dados de receita líquida divulgados excluem a receita de construção (receita líquida ajustada) , exceto quando especificado. Os resultados são comparados ao mesmo período do ano anterior, exceto quando mencionado.

Esta apresentação pode incluir estimativas e declarações futuras e têm por embasamento, em grande parte, nossas expectativas atuais e projeções sobre eventos futuros e tendências financeiras que afetam ou podem afetar os nossos negócios. Embora acreditemos que essas estimativas e declarações futuras encontram-se baseadas em premissas razoáveis, muitos fatores importantes podem afetar de maneira significativa nossos resultados operacionais. Quaisquer considerações futuras, conforme significado previsto no “U.S. Private Securities Litigation Reform Act” de 1995 contemplam diversos riscos e incertezas, e não há garantias de que tais resultados venham a ocorrer.





Desempenho Consolidado

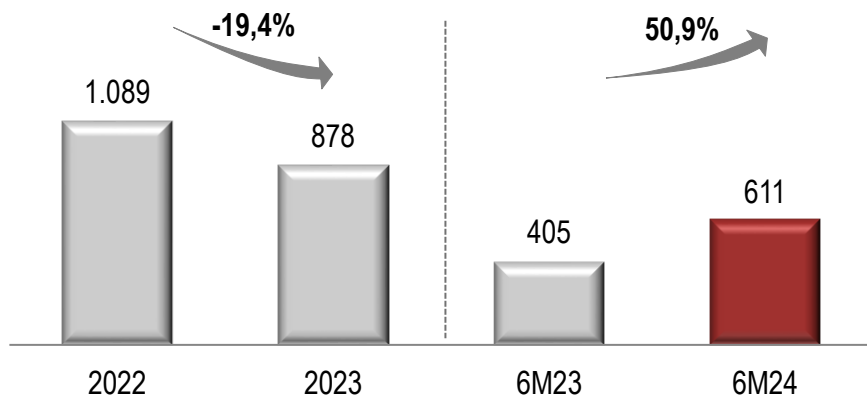


Triunfo
PARTICIPAÇÕES E INVESTIMENTOS

Receita Líquida e EBITDA

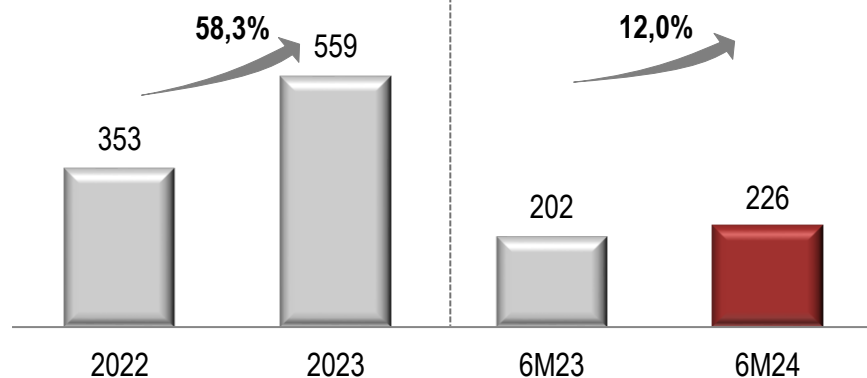
Receita Líquida Ajustada (R\$ milhões)

Exclui receita de construção



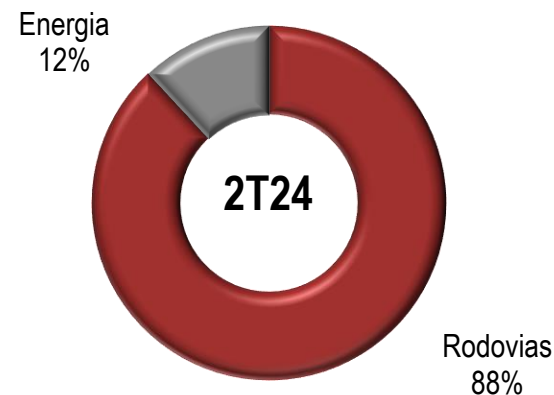
EBITDA Ajustado (R\$ milhões)

(R\$ milhões)



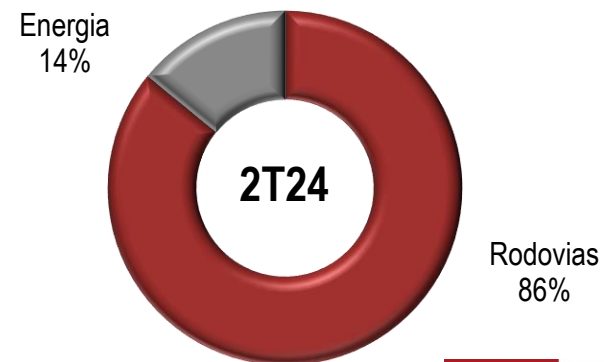
Breakdown Receita Líquida

Exclui receita de construção



Breakdown do EBITDA Ajustado

Exclui a holding



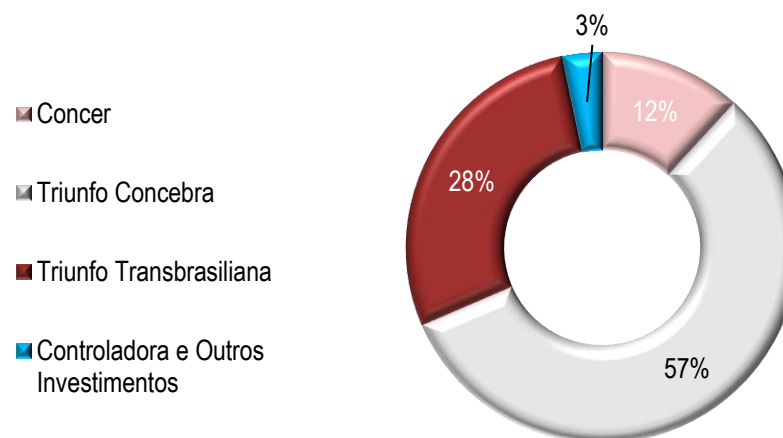
Principais Indicadores – 2T24/2T23

Principais Indicadores (em R\$ mil)	2T24	2T23	Δ	6M24	6M23	Δ
Receita Líquida Ajustada	307.415	194.807	57,8%	611.186	405.025	50,9%
Concessões Rodoviárias	271.426	159.073	70,6%	538.293	332.299	62,0%
Energia	35.989	35.734	0,7%	72.893	72.726	0,2%
EBITDA Ajustado*	124.031	116.272	6,7%	225.829	201.697	12,0%
Concessões Rodoviárias	115.871	103.342	12,1%	205.135	177.375	15,7%
Energia	16.813	17.300	-2,8%	33.652	35.062	-4,0%
Holding e outros ajustes	(8.653)	(4.370)	98,0%	(12.958)	(10.740)	20,7%
Resultado Financeiro	(43.136)	(45.175)	-4,5%	(92.762)	(97.229)	-4,6%
Concessões Rodoviárias	(44.139)	(47.044)	-6,2%	(93.418)	(101.660)	-8,1%
Energia	425	(78)	n/c	632	530	19,2%
Holding e outros ajustes	578	1.947	-70,3%	24	3.901	-99,4%
Lucro (Prejuízo) Líquido	25.992	(55.028)	-147,2%	31.087	(123.873)	n/c
Concessões Rodoviárias	17.351	(61.033)	n/c	17.857	(136.570)	n/c
Energia	10.854	10.958	-0,9%	21.559	22.614	-4,7%
Holding e outros ajustes	(2.213)	(4.953)	-55,3%	(8.329)	(9.917)	-16,0%
Margem EBITDA Ajustada*	40,3%	59,7%	-19,3pp	36,9%	49,8%	-12,8pp
Concessões Rodoviárias	42,7%	65,0%	-22,3pp	38,1%	53,4%	-15,3pp
Energia	46,7%	48,4%	-1,7pp	46,2%	48,2%	-2,0pp

*EBITDA ajustado exclui margem de construção, receitas(despesas) não recorrentes, provisão para manutenção, Remuneração do Ativo Financeiro e a Tarifa Excedente da Triunfo Concebra (até 6M23), e é calculado com base na DRE consolidada pela participação da Triunfo em cada negócio (DRE Consolidação Proporcional).

Capex e Endividamento

Capex 6M24: R\$103,8 milhões



ENDIVIDAMENTO POR SEGMENTO (em R\$ mil)

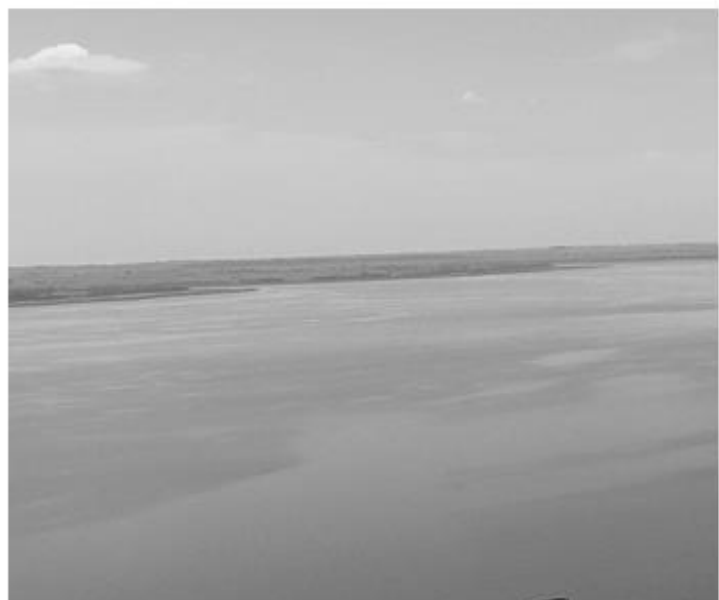
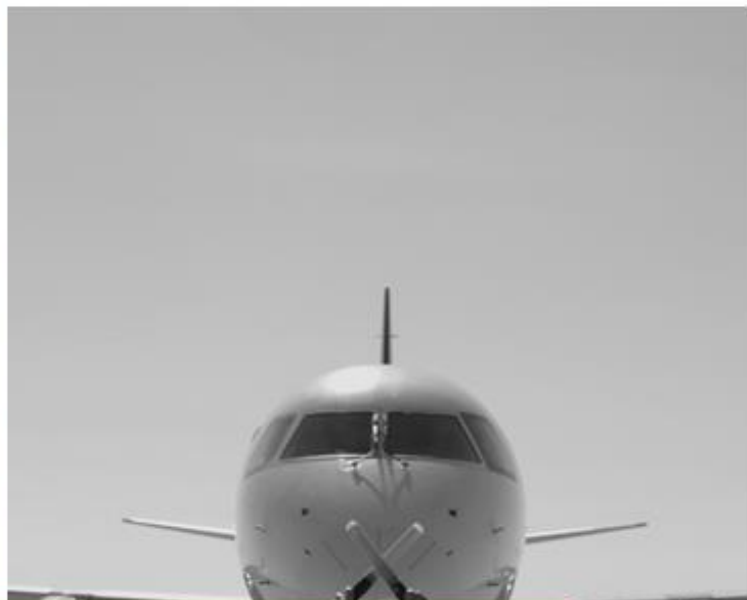
	2T24	4T23	Δ
Triunfo (holding) e outros	37.713	46.095	-18,2%
Rodovias	1.396.663	1.468.370	-4,9%
Dívida Bruta	1.434.376	1.514.465	-5,3%
Disponibilidades	68.682	66.411	3,4%
Dívida Líquida	1.365.694	1.448.054	-5,7%



Triunfo
PARTICIPAÇÕES E INVESTIMENTOS



Rodovias

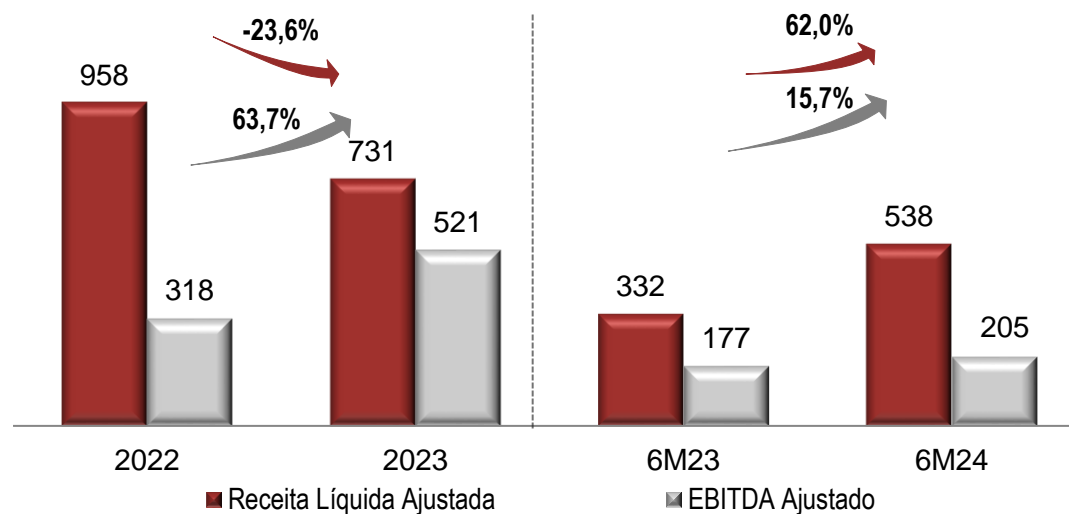


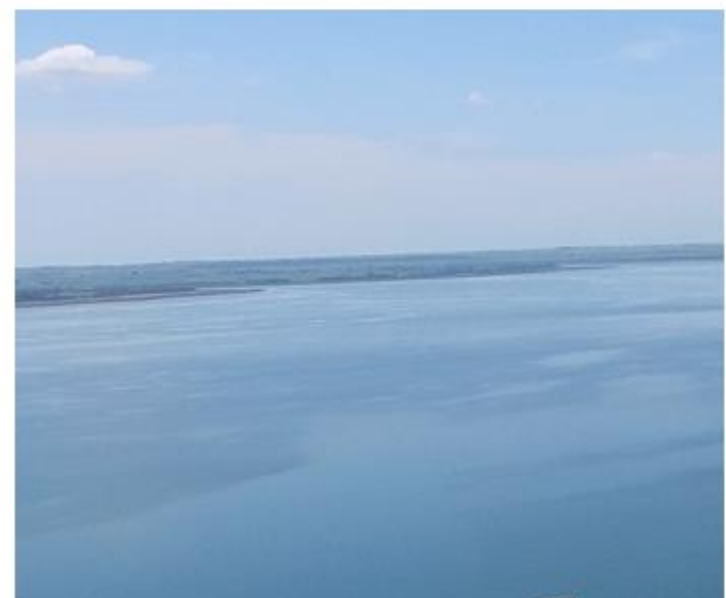
Triunfo
PARTICIPAÇÕES E INVESTIMENTOS

Tarifas Médias (R\$)	6M24	6M23	Δ
Concer	14,51	12,60	15,2%
Triunfo Econorte	0,00	0,00	n/c
Triunfo Transbrasileira	9,40	8,00	17,5%
Triunfo Concebra	7,16	3,05	135,1%

Tráfego – Veículos Pagantes Equivalentes.

Receita Líquida Ajustada e EBITDA Ajustado (R\$ milhões)





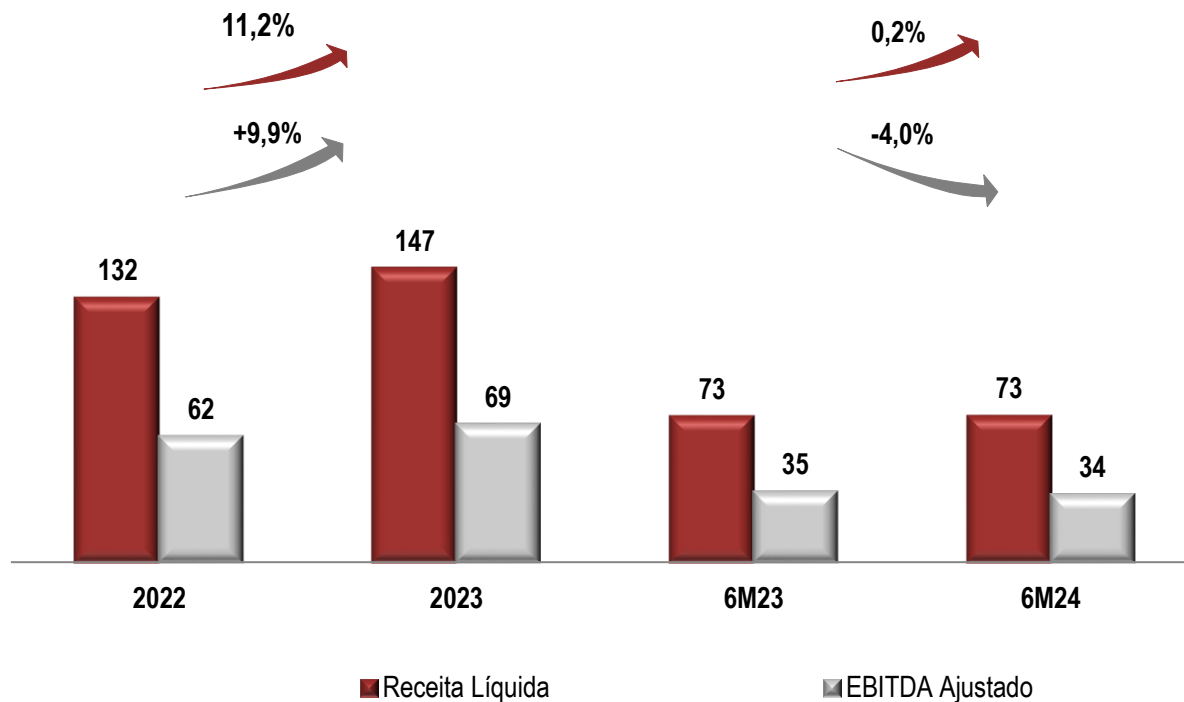
Energia



Triunfo
PARTICIPAÇÕES E INVESTIMENTOS

Energia e outros temas relevantes

Receita Líquida e EBITDA Ajustado (R\$ milhões)



- Estabilidade na **receita líquida do 6M24** e queda de **4,0%** do **EBITDA Ajustado** na comparação com 6M23 respectivamente.

Relações com Investidores

ri@triunfo.com

+55 11 2169 3999

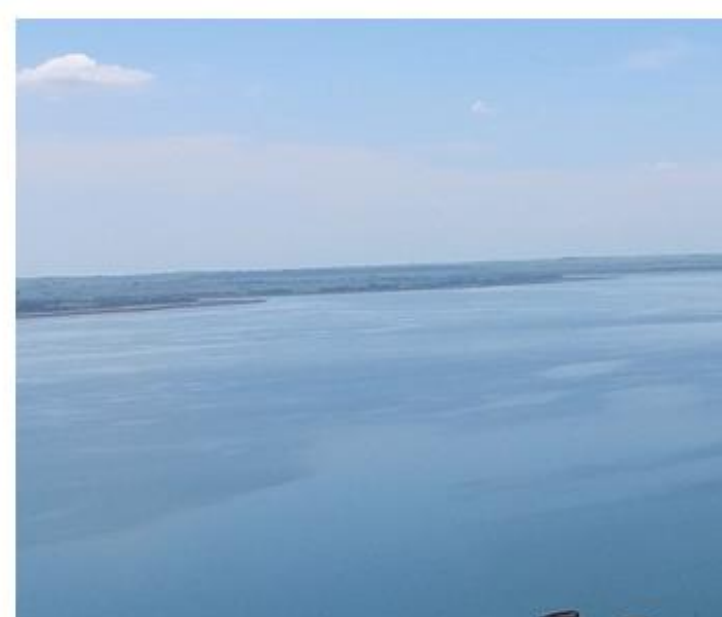
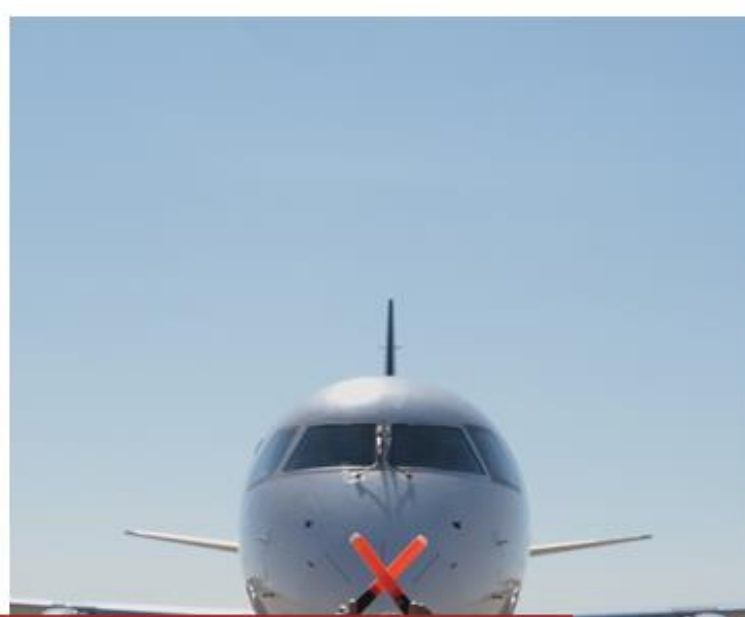
Rua Olimpíadas, 205 - Conjunto 142/143

Vila Olímpia - São Paulo - CEP 04551-000

www.triunfo.com



Triunfo
PARTICIPAÇÕES E INVESTIMENTOS



Earnings Presentation 2Q24/2Q23

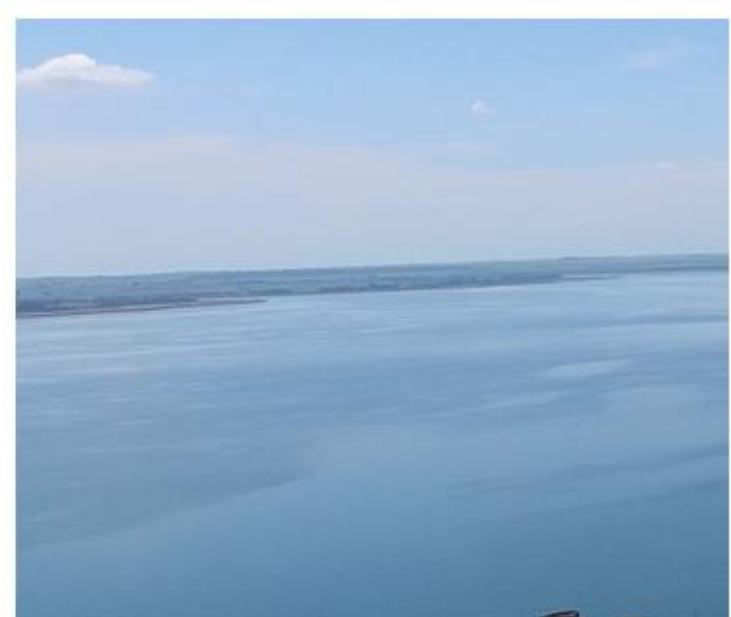
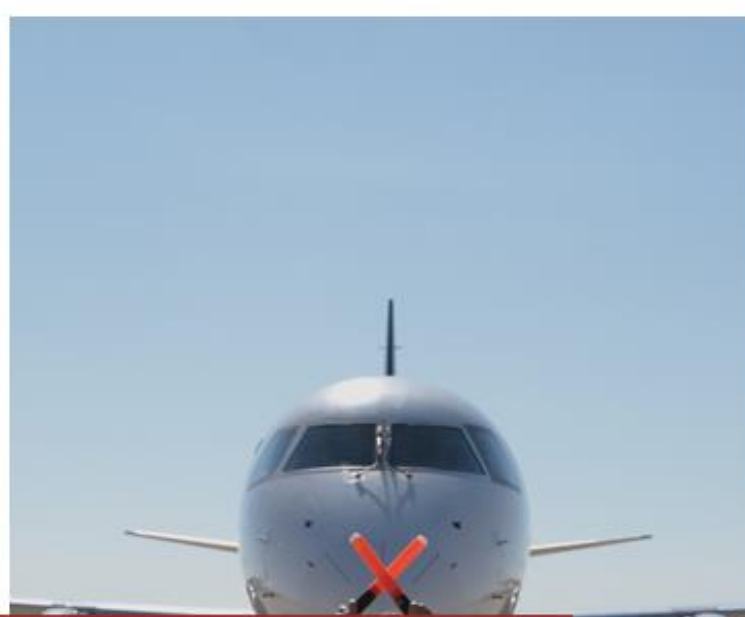


Disclaimer

The financial information in this presentation is pro forma and consolidated in proportion to Triunfo's interest in each business, while the operating information reflects the entire businesses. The results of the period, compared to the accounting values do not change due to the consolidation method. The net revenue figures reported herein exclude construction revenue (adjusted net revenue) , except where stated otherwise. Results are compared with the same period last year, except where stated otherwise.

This presentation may include forward-looking statements based largely on our current expectations and projections of future events and financial trends that affect or may affect our business. Although we believe these estimates and forward-looking statements are based on reasonable assumptions, many important factors could significantly affect our operating results. Any forward-looking statements, according to the definition under the U.S. Private Securities Litigation Reform Act of 1995, involve diverse risks and uncertainties and there is no guarantee that these results will materialize.





Consolidated Performance

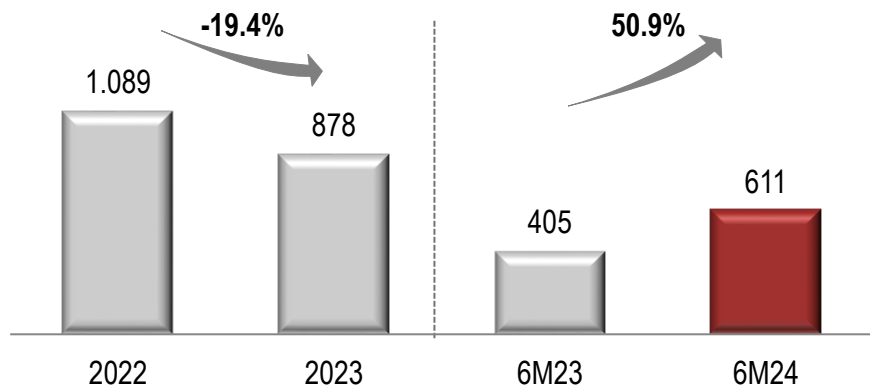


Triunfo
PARTICIPAÇÕES E INVESTIMENTOS

Adjusted Net Revenue and EBITDA

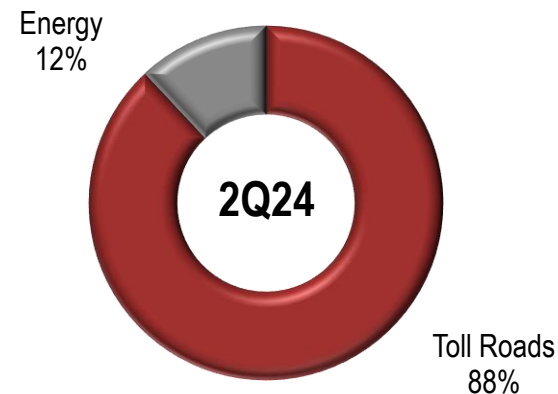
Adjusted Net Revenue (R\$ million)

Excluding construction revenue



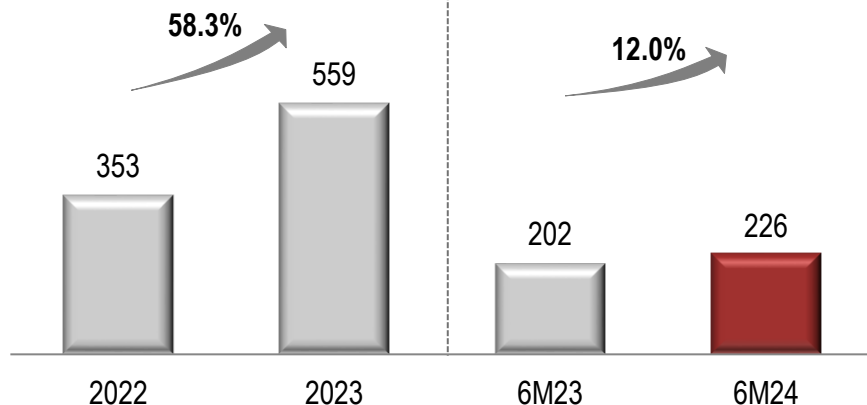
Net Revenue Breakdown

Excluding construction revenue



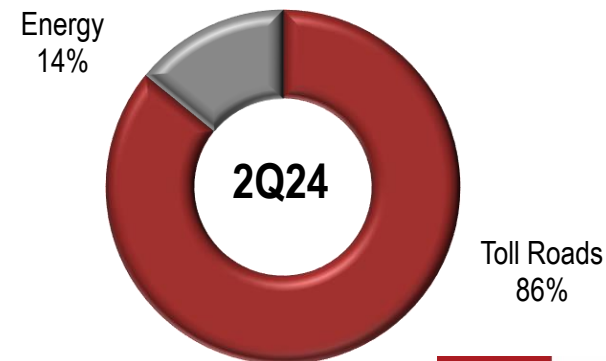
Adjusted EBITDA

(R\$ million)



Adjusted EBITDA Breakdown

Excluding holding



Main Figures 2Q24/2Q23

Main Figures (in R\$ thousand)	2Q24	2Q23	Δ	6M24	6M23	Δ
Adjusted Net Revenue	307,415	194,807	57.8%	611,186	405,025	50.9%
Toll Roads	271,426	159,073	70.6%	538,293	332,299	62.0%
Energy	35,989	35,734	0.7%	72,893	72,726	0.2%
Adjusted EBITDA*	124,031	116,272	6.7%	225,829	201,697	12.0%
Toll Roads	115,871	103,342	12.1%	205,135	177,375	15.7%
Energy	16,813	17,300	-2.8%	33,652	35,062	-4.0%
Holding and Other	(8,653)	(4,370)	98.0%	(12,958)	(10,740)	20.7%
Financial Result	(43,136)	(45,175)	-4.5%	(92,762)	(97,229)	-4.6%
Toll Roads	(44,139)	(47,044)	-6.2%	(93,418)	(101,660)	-8.1%
Energy	425	(78)	n/c	632	530	19.2%
Holding and Other	578	1,947	-70.3%	24	3,901	-99.4%
Net Income (Loss)	25,992	(55,028)	-147.2%	31,087	(123,873)	n/c
Toll Roads	17,351	(61,033)	n/c	17,857	(136,570)	n/c
Energy	10,854	10,958	-0.9%	21,559	22,614	-4.7%
Holding and Other	(2,213)	(4,953)	-55.3%	(8,329)	(9,917)	-16.0%
Adjusted EBITDA Margin	40.3%	59.7%	-19.3pp	36.9%	49.8%	-12.8pp
Toll Roads	42.7%	65.0%	-22.3pp	38.1%	53.4%	-15.3pp
Energy	46.7%	48.4%	-1.7pp	46.2%	48.2%	-2.0pp

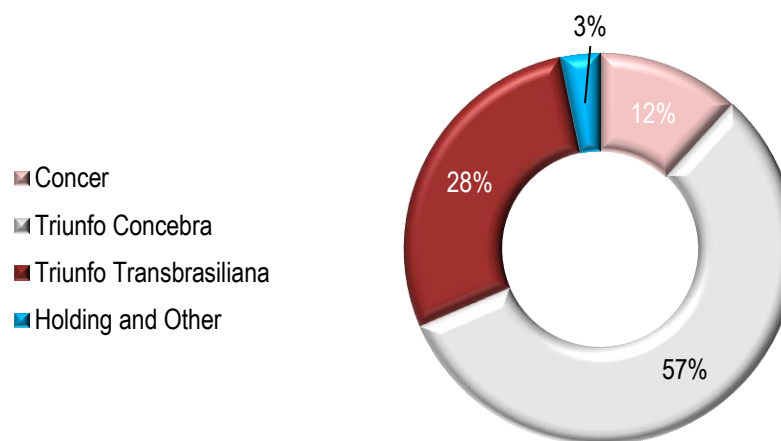
*Adjusted EBITDA excluding construction margin, non-recurring revenues (expenses), provision for maintenance, Remuneration for Financial Asset and Excess Tariff of Triunfo Concebra (Until 6M23), and is calculated based on the consolidated Income Statement as per Triunfo's share in each business (Proportional Consolidation Income Statement).



Triunfo
PARTICIPAÇÕES E INVESTIMENTOS

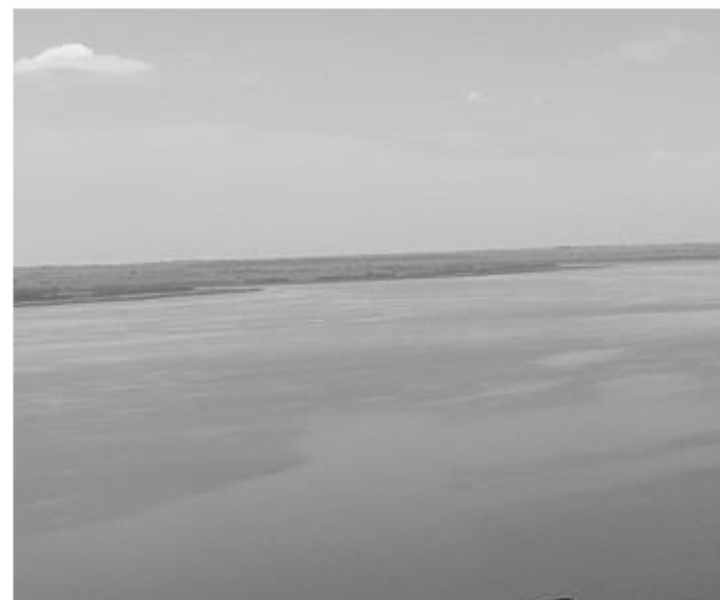
Capex and Debt

Capex 6M24: R\$103.8 million



DEBT (in R\$ thousand)

	2Q24	4Q23	Δ
Triunfo (holding) and other	37,713	46,095	-18.2%
Toll Roads	1,396,663	1,468,370	-4.9%
Gross Debt	1,434,376	1,514,465	-5.3%
Cash and Cash Equivalents	68,682	66,411	3.4%
Net Debt	1,365,694	1,448,054	-5.7%



Toll Roads



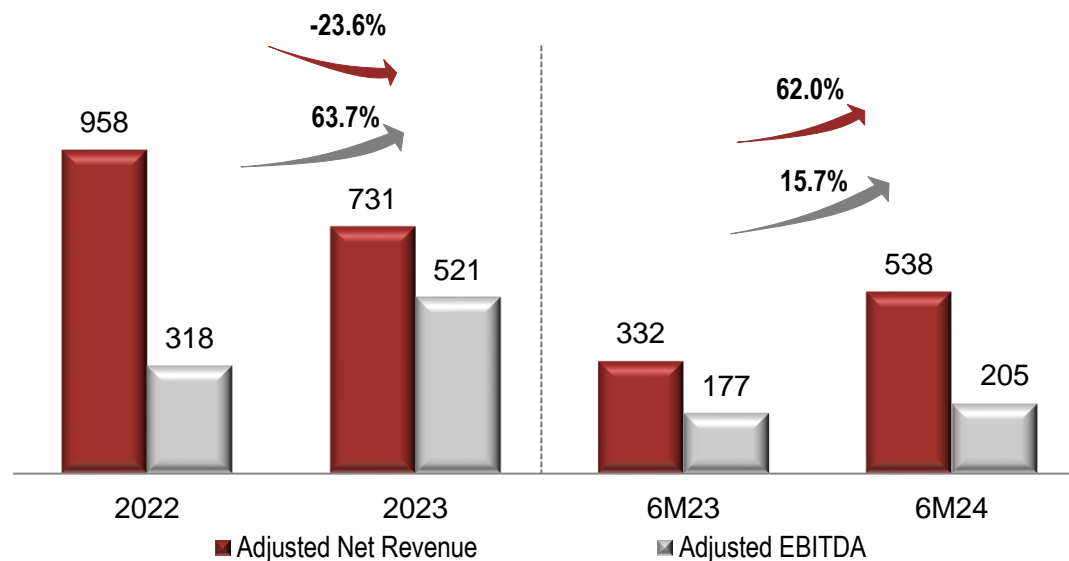
Triunfo
PARTICIPAÇÕES E INVESTIMENTOS

Toll Roads

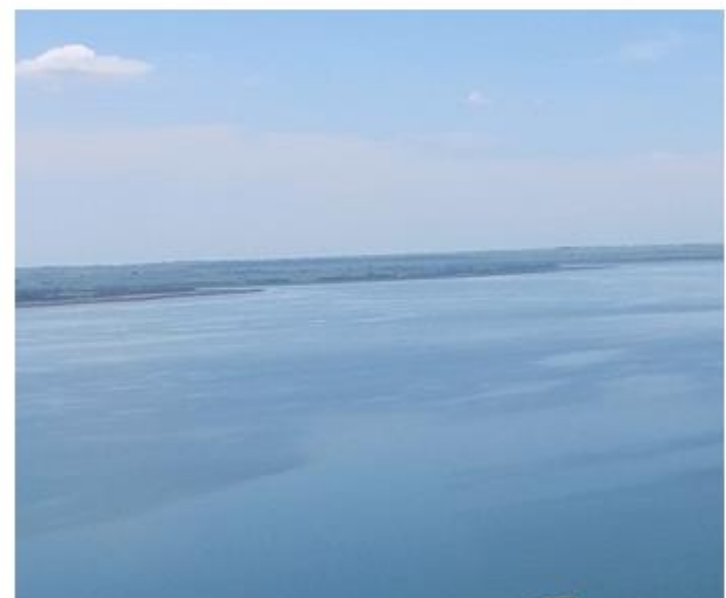
Average Tariffs (R\$)	6M24	6M23	Δ
Concer	14.51	12.60	15.2%
Triunfo Econorte	0.00	0.00	n/c
Triunfo Transbrasiliana	9.40	8.00	17.5%
Triunfo Concebra	7.16	3.05	135.1%

Traffic of Equivalent Passing Vehicles.

Net Revenue and Adjusted EBITDA (R\$ million)



Triunfo
PARTICIPAÇÕES E INVESTIMENTOS



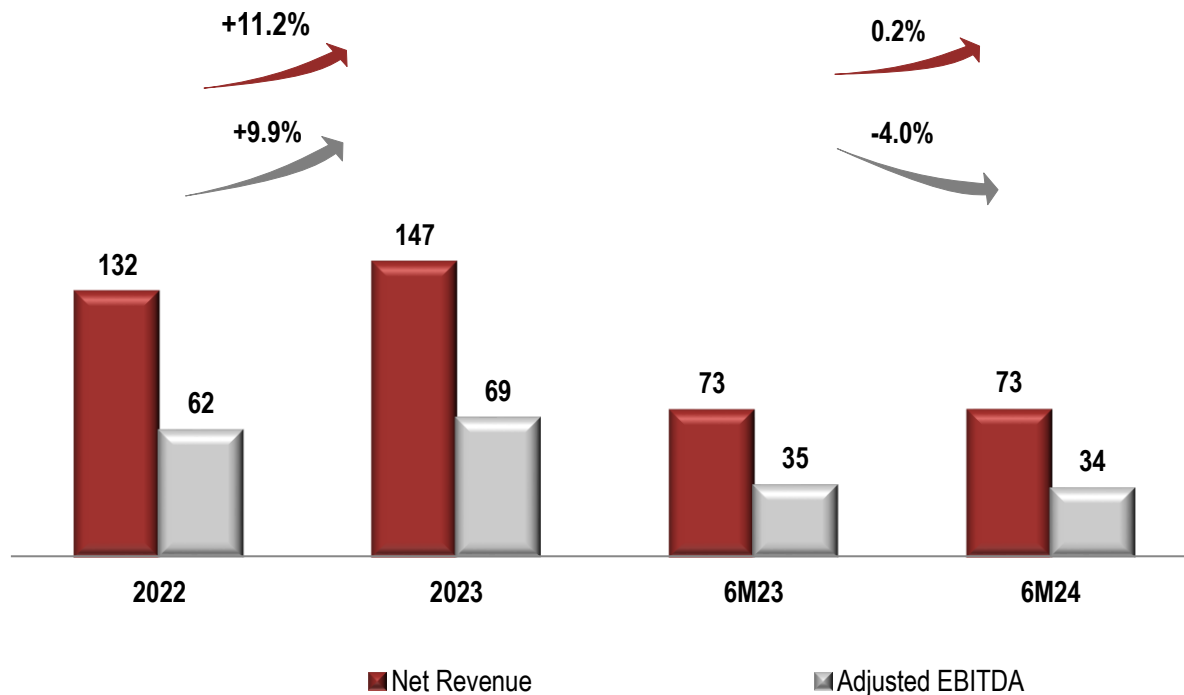
Energy



Triunfo
PARTICIPAÇÕES E INVESTIMENTOS

Energy Segment and other relevant matters

Net Revenue and Adjusted EBITDA (R\$ million)



- **Stability in Net Revenue on 6M24 and Adjusted EBITDA fell 4.0%** in comparison with 6M23 respectively;

Investor Relations

ri@triunfo.com

+55 11 2169 3999

Rua Olimpíadas, 205 - Conjunto 142/143

Vila Olímpia - São Paulo – Postal Code 04551-000

www.triunfo.com



Triunfo
PARTICIPAÇÕES E INVESTIMENTOS